

Link do produktu: <https://www.sklepasgard.pl/kola-metalowe-460mm-genea-do-ciagnika-jednoosiowego-p-620.html>

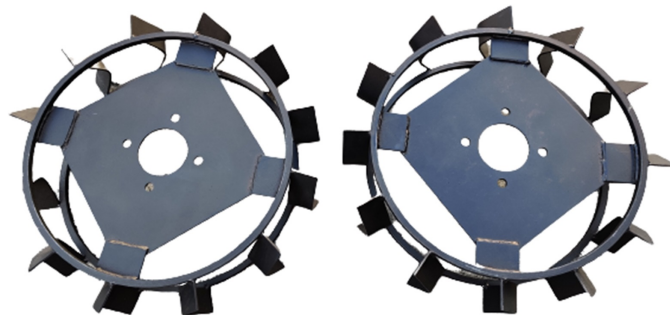
Koła metalowe 460mm GENEА do ciągnika jednoosiowego



Cena	449,00 zł
Dostępność	Dostępny
Czas wysyłki	24 godziny
Kod producenta	KM460G
Producent	GENEA

Opis produktu

GENEA



Koła metalowe 460mm GENEА - Niezawodny osprzęt do Twojego ciągnika!

Szukasz solidnego rozwiązania do prac w trudnym terenie? **Koła metalowe 460mm GENEА** to niezawodny wybór, który gwarantuje doskonałą przyczepność i stabilność Twojego ciągnika jednoosiowego. Zaprojektowane z myślą o najcięższych warunkach, takich jak grząski grunt, strome zbocza czy podmokłe tereny, koła GENEА pozwalają Ci na pełną kontrolę nad maszyną.

UWAGA! Oferowane przez nas akcesorium jest uniwersalne, co oznacza, że będzie ono pasowało do każdego modelu ciągnika jednoosiowego każdej marki pod warunkiem, że rozstaw śrub na piaście koła wynosi 8 cm.

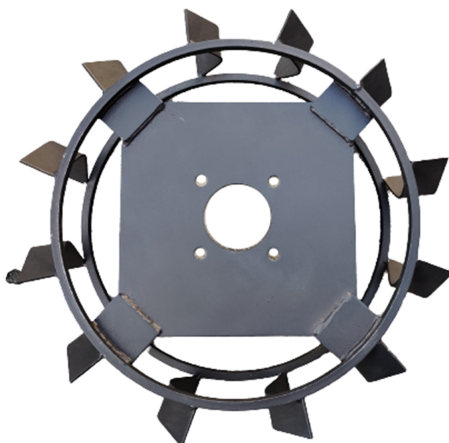
Dlaczego warto wybrać koła metalowe GENEА?

- **Doskonała przyczepność:** Specjalne metalowe łopatki wbijają się w grunt, co eliminuje poślizg i pozwala na płynne prowadzenie

ciągnika nawet w najtrudniejszych warunkach.

- **Wielofunkcyjność:** Idealne do prac, które wymagają maksymalnej trakcji, takich jak orka, obsypywanie ziemniaków czy prace z pługiem.
- **Wytrzymałość na lata:** Solidna, metalowa konstrukcja zapewnia długą żywotność i odporność na uszkodzenia mechaniczne.

Zastosowanie kół metalowych **GENEA** to klucz do zwiększenia wydajności i bezpieczeństwa pracy w Twoim ogrodzie, sadzie czy na polu. Zapomnij o problemach z trakcją i ciesz się pełną kontrolą nad swoim ciągnikiem. Te koła to inwestycja, która szybko się zwróci w postaci komfortu i efektywności Twoich prac.



Dane techniczne

Przeznaczenie	do prac polowych w ciężkich warunkach
Waga	12 kg
Średnica	460 mm
Wymiary (szerokość kół w mm)	113 mm
Rozstaw otworów montażowych	co 8 cm
Średnica otworu piasty	70 mm
Wysokość bieżnika	4 cm
Wykonanie	wewnętrzna część koła wykonana z blachy stalowej o grubości 3 mm, elementy bieżni wykonane z kształtowników kwadratowych i blachy stalowej

Zestaw zawiera

- Koła metalowe 460mm GENE A do ciągnika jednoosiowego
- Dowód zakupu

Porady i zastosowania

Jak używać kół metalowych GENE A 460mm do ciągnika jednoosiowego

Koła metalowe, takie jak **GENEA 460mm**, nie są standardowym wyposażeniem, ale stanowią kluczowy element osprzętu, który znacząco poszerza możliwości Twojego ciągnika jednoosiowego. Ich specyficzna konstrukcja została zaprojektowana, by radzić sobie tam, gdzie koła pneumatyczne zawodzą.

Kiedy warto założyć koła metalowe?

- **Orka i głęboką uprawa gleby:** Podczas orki ciągnik musi pokonywać duży opór gruntu. Koła metalowe GENE A dzięki swojej konstrukcji zapewniają niezbędną przyczepność, zapobiegając ugrzęźnięciu maszyny.
- **Prace na grząskim lub mokrym terenie:** Jeżeli pracujesz na terenie podmokłym lub po obfitych opadach deszczu, standardowe opony mogą mieć problem z trakcją. Koła metalowe GENE A rozpraszają błoto, pozwalając na kontynuację pracy.
- **Obsypywanie roślin:** Przy obsypywaniu ziemniaków czy innych warzyw ważne jest, aby ciągnik poruszał się stabilnie i w jednej linii. Koła metalowe gwarantują precyzyjny tor jazdy, co jest kluczowe dla efektywności i jakości pracy.

Montaż i użytkowanie

Montaż kół metalowych jest prosty i odbywa się za pomocą standardowych narzędzi. Ważne jest, aby dokładnie dopasować koła do osi ciągnika, by uniknąć luzów.

Pamiętaj, że **koła metalowe GENE A** są przeznaczone do prac terenowych, a nie do poruszania się po asfalcie czy betonie. Na twardych nawierzchniach mogą powodować uszkodzenia i hałas. Zawsze po zakończeniu prac w terenie należy je zdemontować i zastąpić kołami pneumatycznymi, jeśli planujesz transportować ciągnik po utwardzonej drodze.