

Link do produktu: <https://www.sklepasgard.pl/kola-metalowe-genea-ga8-380mm-do-ciagnika-jednoosiowego-i-glebogryzarki-p-756.html>



## Koła metalowe GENEА GA8 380mm do ciągnika jednoosiowego i glebogryzarki

Cena **366,00 zł**

Dostępność **Dostępny**

Czas wysyłki **24 godziny**

Kod producenta **GA8-380**

Producent **GENEA**

### Opis produktu

# GENEA



### Odkryj moc i precyzję w Twoim ogrodzie

Szukasz niezawodnego sposobu, by poprawić wydajność swoich prac w ogrodzie, na polu lub w sadzie? Poznaj **koła metalowe GENEА GA8 380mm**, które są zaprojektowane z myślą o maksymalnej trakcji i stabilności. Te **solidne koła metalowe do glebogryzarki i ciągnika jednoosiowego** sprawiają, że Twoja praca stanie się lżejsza i bardziej efektywna, niezależnie od warunków terenowych. Zapomnij o uciążliwym poślizgu na grząskim czy nierównym podłożu!

**UWAGA! Oferowane przez nas akcesorium jest uniwersalne, co oznacza, że będzie ono pasowało do każdego modelu ciągnika**

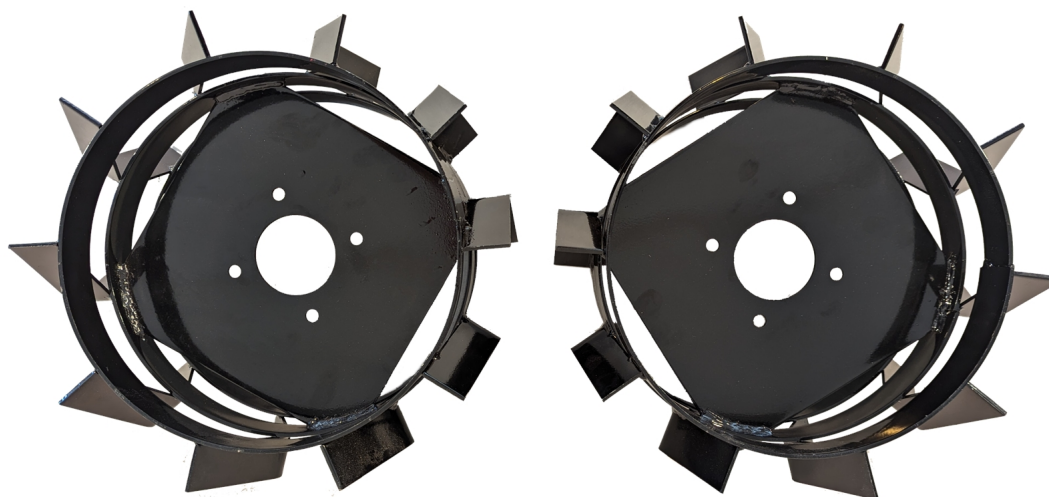
jednoosiowego oraz glebogryzarki każdej marki pod warunkiem, że rozstaw śrub na piaście koła wynosi 8 cm.

**WAŻNE!** Podana cena w naszym sklepie dotyczy 1 kompletu kół metalowych (2 sztuki).

Nasze koła metalowe **GENEA GA8 380mm** zostały stworzone z dbałością o każdy detal, aby zapewnić **trwałość** i **niezawodność** na lata. Dzięki nim z łatwością poradzisz sobie z trudnymi zadaniami, takimi jak orka, przygotowanie gruntu pod zasiew, czy transport ciężkich ładunków. Inwestycja w te akcesoria to **gwarancja wydajności** i **komfortu** pracy w każdych warunkach.

### Dlaczego warto wybrać koła metalowe GENE A GA8 380mm?

- **Wyjątkowa trakcja** na każdej nawierzchni
- **Trwała i solidna konstrukcja**
- **Idealne dopasowanie** do [ciągników jednoosiowych](#) i [glebogryzarek](#)
- **Zwiększona stabilność** urządzenia w trudnym terenie
- **Prosty montaż i demontaż**
- **Poprawa wydajności** pracy w ogrodzie i na polu
- **Długotrwała żywotność** bez obaw o uszkodzenia
- **Niezastąpione** przy orce i innych wymagających zadaniach



### Dane techniczne

Przeznaczenie	do prac polowych w ciężkich warunkach
Waga	12 kg (dwa koła)
Średnica kół	380 mm
Szerokość kół	17,5 cm
Wymiary łopatek (wys. x szer. x grubość)	4cm x 17,3cm x 4 mm
Rozstaw śrub montażowych	co 8 cm

Wykonanie	wewnętrzna część koła wykonana z blachy stalowej o grubości 3 mm, elementy bieżni wykonane z kształtowników kwadratowych i blachy stalowej
-----------	--

Zestaw zawiera

- Koła metalowe GENE A GA8 380mm do ciągnika jednoosiowego i glebogryzarki
- Dowód zakupu

Porady i zastosowania

## Koła metalowe GENE A GA8 380mm: Praktyczne zastosowania i porady

Szukasz skutecznego rozwiązania, by zoptymalizować pracę swojej glebogryzarki lub ciągnika jednoosiowego? **Koła metalowe GENE A GA8 380mm** są doskonałą odpowiedzią. Te akcesoria, zaprojektowane specjalnie do **zwiększenia przyczepności i stabilności**, otwierają nowe możliwości w Twojej codziennej pracy.

### Jakie są kluczowe korzyści z używania kół metalowych?

- 1. Zwiększona przyczepność na trudnym terenie:** W przeciwieństwie do standardowych kół gumowych, koła metalowe zapewniają **niezawodną trakcję** na grząskim, błotnistym czy piaszczystym podłożu. Ich specjalna konstrukcja zapobiega poślizgowi, co jest kluczowe podczas orki, bruzdowania czy wykopywania ziemniaków.
- 2. Większa stabilność i kontrola:** Dodatkowa waga kół metalowych **równoważy urządzenie**, ułatwiając prowadzenie i manewrowanie. Zmniejsza to obciążenie operatora i pozwala na precyzyjniejsze wykonywanie zadań, co jest szczególnie ważne na nierównym terenie.
- 3. Idealne do orki i ciężkich prac:** Jeśli planujesz **ciężkie prace** w ogrodzie, takie jak orka, te koła są niezastąpione. Ich budowa zapewnia **optymalne przeniesienie mocy** na podłoże, co pozwala na głębsze i bardziej efektywne spulchnianie ziemi.

### Czy mogę używać kół metalowych GENE A GA8 na każdym urządzeniu?

Koła te są projektowane z myślą o szerokim zastosowaniu, ale upewnij się, że ich rozmiar i system mocowania są **kompatybilne** z Twoim modelem ciągnika jednoosiowego lub glebogryzarki. Sprawdź instrukcję obsługi lub skonsultuj się z producentem.

### Jakie zadania wykonam z ich pomocą?

- **Orka i spulchnianie gleby:** Niezbędne do głębokiej uprawy.

- **Tworzenie redlin:** Idealne do sadzenia warzyw, np. ziemniaków.
- **Prace w trudnym terenie:** Zapewniają przyczepność tam, gdzie koła gumowe zawodzą.

Pamiętaj, **właściwy dobór akcesoriów** to klucz do sukcesu w ogrodnictwie. Koła metalowe GENE A GA8 380mm to inwestycja, która znacząco **poprawi efektywność** i komfort Twojej pracy.