

Link do produktu: <https://www.sklepasgard.pl/piasta-kola-32mm-weima-do-ciagnika-jednoosiowego-p-567.html>

Piasta koła 32mm WEIMA do ciągnika jednoosiowego



Cena	139,00 zł
Dostępność	Dostępny
Czas wysyłki	24 godziny
Numer katalogowy	AX32-270
Producent	WEIMA

Opis produktu



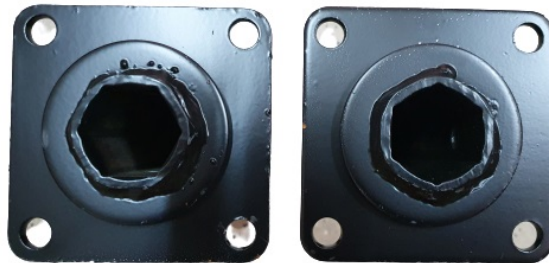
Piasta koła 32mm WEIMA: Solidne połączenie dla Twojego ciągnika jednoosiowego

Szukasz wytrzymałej piasty do ciągnika jednoosiowego, która zagwarantuje Ci **bezpieczeństwo i niezawodność** w każdych warunkach? **Piasta koła 32mm WEIMA** to kluczowy element, który zapewni stabilność i precyzję pracy Twojej maszyny. Zaprojektowana z myślą o najwyższych standardach, idealnie pasuje do ciągników marki WEIMA. Wykonana z materiałów o podwyższonej odporności, sprawdzi się zarówno na polu, jak i w ogrodzie. Inwestując w ten produkt, zyskujesz pewność, że Twoje koła są solidnie zamocowane.

UWAGA! Oferowane przez nas akcesorium jest uniwersalne, co oznacza, że będzie ono pasowało do każdego modelu ciągnika jednoosiowego każdej marki.

- Wyjątkowa trwałość i odporność na obciążenia.
- Zapewnia stabilność i bezpieczeństwo podczas manewrowania.
- Łatwy i szybki montaż, oszczędzający Twój czas.
- Idealne dopasowanie do wybranych modeli ciągników WEIMA.
- Niezbędny element dla efektywnej pracy w trudnym terenie.

Nasza piasta 32mm WEIMA to gwarancja, że koła Twojego ciągnika będą zawsze **pewnie osadzone**, bez ryzyka luzów, które mogłyby prowadzić do uszkodzeń. Dzięki niej, praca z osprzętem takim jak pługi czy glebogryzarki, staje się znacznie bardziej precyzyjna i bezpieczna. Wybierz sprawdzone rozwiązania, które ułatwią Ci codzienne zadania i pozwolą w pełni wykorzystać potencjał Twojego ciągnika.



Dane techniczne

Przeznaczenie	do montażu kół metalowych oraz pompowanych
Waga	2,7 kg
Wymiary (dł. x szer. x wys.)	27 cm x 10 cm x 10 cm
Wykonanie	kształtowniki stalowe, blacha stalowa

Zestaw zawiera

- Piasta koła 32mm WEIMA do ciągnika jednoosiowego
- Dowód zakupu

Jak piasta wpływa na wydajność ciągnika jednoosiowego?

Piasta koła, choć często niedoceniana, jest jednym z najważniejszych elementów w konstrukcji ciągnika jednoosiowego. Jej głównym zadaniem jest **bezpieczne i trwałe połączenie koła z wałem napędowym**. Dzięki niej, siła generowana przez silnik jest efektywnie przenoszona na koła, co ma bezpośredni wpływ na wydajność pracy. Nasza **piasta koła 32mm WEIMA** została zaprojektowana, aby wytrzymać znaczne obciążenia i zapewnić stabilność nawet w trudnych warunkach terenowych, takich jak nierówne pola czy grząskie podłoże.

Montaż i zastosowanie w praktyce

Montaż piasty 32mm WEIMA jest prosty i intuicyjny. Dzięki precyzyjnemu wykonaniu, piasta idealnie pasuje do odpowiednich modeli ciągników, co minimalizuje ryzyko luzów i drgań. Pamiętaj, że prawidłowo zamontowana piasta to klucz do **długotrwałej i bezawaryjnej pracy** Twojego ciągnika. Regularne sprawdzanie stanu piasty, a w razie potrzeby jej wymiana, pozwala uniknąć kosztownych uszkodzeń osi i innych komponentów. Niezależnie od tego, czy używasz ciągnika do orki, pielęgnacji trawników czy transportu, solidna piasta zapewnia maksymalną kontrolę i bezpieczeństwo.